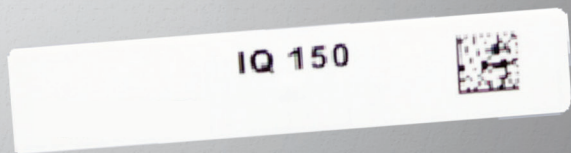




Tag UHF Branco IQ150



As etiquetas ultrafinas IQ150 são projetadas para a funcionalidade em metal, com um perfil discreto e de fácil aplicação. Otimizado para impressoras de código de barras térmicos, permite baixo custo e implantação RFID sem complicações. Os rótulos ultrafinos redefinem a repetitividade do padrão, para ligar e desligar aplicações em metal que exigem um tag pequeno.

Código do Produto: 100.415 - AcuTag UHF IQ150 Branco MR6 (GRAVAÇÃO)

Código do Produto: 100.416 - AcuTag UHF IQ150 Branco MR6 (IMPRESSÃO)

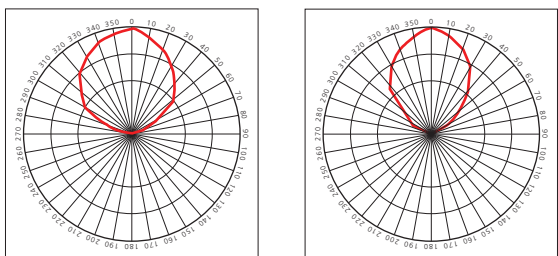
• Construindo cadeias de suprimentos inteligentes

Com a construção inovadora e compatibilidade de impressoras de código de barras térmico, o tag IQ150 é ideal para implantação livre de problemas de aplicações de gestão de ativos de interior, tais como:

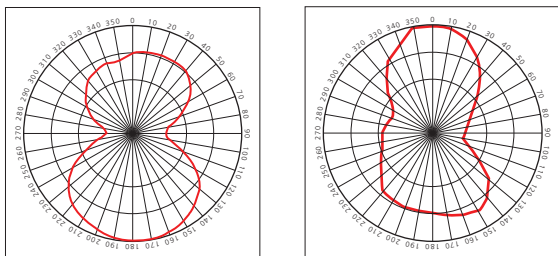
- TI, escritório, hospital, laboratório, controle de ativos
- Armas, tubos e sinais de trânsito
- Gerenciamento de armazenagem

• Padrões de Radiação

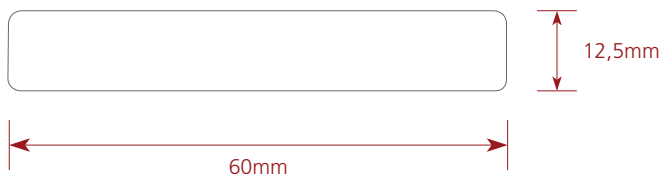
Em metal



Em líquido



• Dimensões



• Especificações Técnicas

Especificações RF

Protocolo	EPC Class 1 Gen2v2	
Faixa de Frequência (MHz)	866-868 (EU) 902-928 (US)	
Compatibilidade de Materiais		
Etiqueta padrão com plano de apoio	Otimizado para todos os materiais	
Etiqueta personalizada s/ plano de apoio	Adequado para alumínio sem cobertura	
Faixa de Leitura com plano de apoio	Impinj Monza R6 (padrão)	Impinj Monza 4QT (opção customizada)
Leitor Fixo ³	Até 1,6m	Até 1,3m
Leitor Portátil ³	Até 1m	Até 1m
Memória	EPC - 96 bits Usuário- 0 bits TID - 48 bits	EPC - 128 bits Usuário - 512 bits TID - 48 bits
Material	Etiqueta sintética branca	
Tamanho (mm) ⁴ (tolerância)	55 x 12,5 x 1,1 com plano de apoio 55 x 12,5 x 1,0 sem plano de apoio	
Peso	0,25g	
Temperatura de Operação ¹	-20 a +85°C	
Temperatura Máxima de Exposição ¹	-20 a +85°C	
Classificação IP	IP68	
Acessórios	Auto-adesivo adequado para superfícies curvadas para um raio mínimo de 115 mm	
Validações de Impressora	Sato ²	
Certificações	RoHS aprovado CE aprovado	

1. Exclui opções de adesivos, consultar as fichas de dados adesivas para as classificações de temperatura recomendadas.

2. Validação de impressora para a versão Standard - Printer Sato CL4NX. See Omni-ID Sato Série CX. Guia para obter detalhes sobre calibragem e operação.

3. As distâncias de leitura podem variar devido diversos fatores, como potência do leitor, sensibilidade, tipo de material identificado e o ambiente.

4. Tolerância de +/- 5%. Seções não unidas terão tolerância de +/- 0.2mm